

## ÜBERSICHT

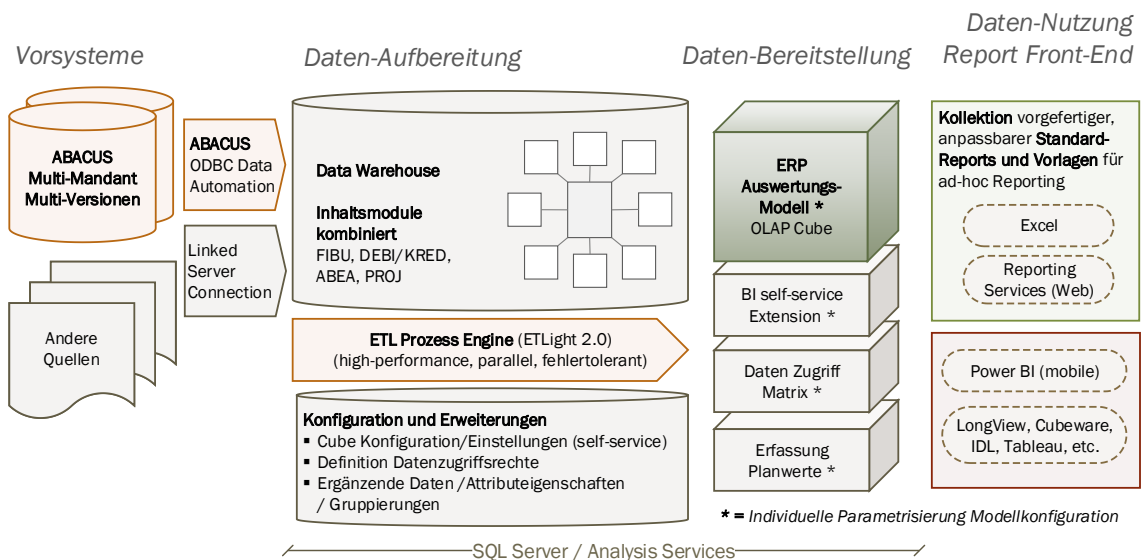
### ZWEI EINSATZBEREITE BI LÖSUNGEN FÜR ABACUS

#### ALL CUBE

Die umfassende Lösung für eine wertorientierte Unternehmensführung

ALL CUBE für Abacus – flexibel in Anpassung, Nutzung und Erweiterung

multi-mandant / multi-user / multi-currency / multi-language / multi-fact

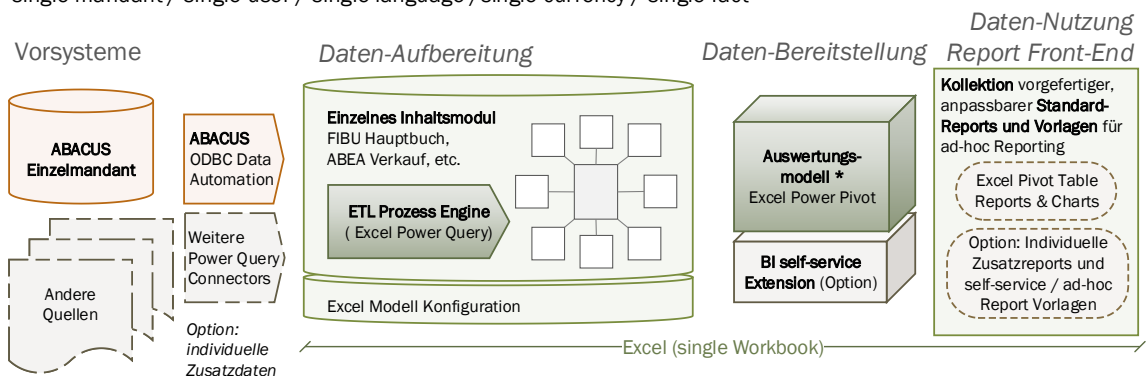


#### ALL-IN-ONE Analyser

Die kompakte Lösung für bereichsspezifisches Controlling und ad-hoc Reporting

ALL-IN-ONE Analyser – 100 % Excel – mit Option Power BI

single-mandant / single-user / single-language / single-currency / single-fact



## LÖSUNGEN IM VERGLEICH (1/3)

Merkmal	ALL CUBE	ALL-IN-ONE Analyzer
Quellsystem ABACUS	Multi-Mandant Multi-Version	Einzelmandant Einzelversion
Weitere Datenquellen	Einfach integrierbar über ETL Prozess Engine (ETLight 2.0)	Optionale individuelle Program- mierung in Excel PowerQuery
Basistechnologie Datenaufbereitung	SQL Server Standard Edition 2014 oder höher	Excel 2016 oder höher
Basistechnologie Datenbereitstellung	Analysis Services 2014 oder hö- her (Modul von SQL Server)	Excel 2016 oder höher
Empfohlene Einsatz- dauer, max. Volumen	8-12 Jahre, mehrere Mio. Transaktionen	3-5 Jahre, bis 300'000 Transaktionen
<b>Lösungsmodule</b>		
Funktionsmodul Datenaufbereitung	ETLight 2.0 Prozess Engine	Excel Power Query
Funktionsmodul Datenbereitstellung	Umfassendes ERP Auswer- tungsmodell für alle Inhaltsmo- dule (kombiniert)	Vereinfachtes, inhaltsspezifi- sches Auswertungsmodell für einzelnes Inhaltsmodul
Verfügbare Inhaltsmodule	Finanzen Hauptbuch Finanzen Debitoren Finanzen Kreditoren Auftragsbearbeitung Verkauf Auftragsbearbeitung Einkauf Auftragsbearbeitung Lager Projekt Aktivitäten	Jeweils nur einzelnes Inhaltsmodul möglich  Finanzen Hauptbuch oder Auftragsbearbeitung Verkauf
Geplante Inhaltsmodule	Finanzen Lohn Human Resources Aktivitäten Verkauf Warenkorb-Analyse	Projekt Aktivitäten
Grundwerte	Beträge inkl. und exkl. MWST und Mengen gemäss Einheiten Quellsystem und über physikali- sche Grundmasse	Beträge inkl. und exkl. MWST und Mengen gemäss Einheiten Quellsystem
Spezial-Module	BI self-service Funktionalitäten für ad-hoc Reporting Geo-Reporting via Power BI Mehrfach Reportwährungen Nachweis Währungseinfluss Daten-Zugriffsmatrix für benut- zerindividuelle Zugriffsrechte über datenbezogene Gruppen Wertsimulation und Erfassung Planwerte (Budget, Forecast Q1-Q4, etc.)	BI self-service Funktionalitäten für ad-hoc Reporting Option: Migration auf Power BI für Nutzung im multi-user Be- trieb und mehreren Report Front-Ends (Excel, Power BI) Geo-Reporting via Power View, resp. Power BI (sofern migriert)

## LÖSUNGEN IM VERGLEICH (2/3)

Merkmal	ALL CUBE	ALL-IN-ONE Analyzer
<b>Eigenschaften Auswertungsmodell</b>		
Zeitintelligenz (parallel unterstützte Kalendersysteme)	Standard Jahreskalender ISO Wochenkalender 4x5 Wochen/Monat Kalender indiv. Geschäftsjahreskalender  DTD Kalender für DTD Werte (beliebige von-bis Zeitsummen) Zeit-Aggregate: PTD, DTD, YTD, MAT, FYE, etc.  Zeitvergleiche: Vorjahr, etc.	Standard Jahreskalender ISO Wochenkalender  DTD Kalender für DTD- Werte (beliebige von-bis Zeitsummen)
BI self-service Funktionalitäten	Wertbasis Selektor für Anteilprozente (z.B. Umsatz) Version Selektor für Plan/Ist-Wertver- gleiche Mengenbezug Selektor Wert Aspekt Strukturen (für DB Rechnung) Auswahl vordefinierter Reportspalten (individuell über zentral Konfiguration erweiterbar) Wertskalen für Beträge und physikali- sche Grundmasse der Mengen (Stück, Dauer, Gewicht, Fläche, Vo- lumen, etc.) Zentrale Definition aller Wertformate für Beträge, Mengen, Prozenten, je nach Skalierung	Mengenbezug Selektor Einfacher Wert Selektor (anstelle von Wert Aspekt) Auswahl vordefinierter Reportspalten (individuell über Programmierung er- weiterbar)
<b>Nutzung / Front-End</b>		
Anwenderbreite	Multi-User	Single-User
Mehrsprachigkeit	Ja. Bis 5 parallele Sprachen für Da- tenstrukturen und Inhalte	Nein
Datenzugriffssicherheit	Datenbezogene Zugriffsrechte ge- mäss Basistechnologie oder via Da- ten-Zugriffsmatrix	Keine benutzerbezogenen Zugriffsrechte
Report Front-End	MDX-fähiges Front-End: Excel, Reporting Services, Power BI, LongView, Cubeware, etc.	Excel 2016 oder höher
Hinweis zu Bedienung	Unabhängig von ALL CUBE oder ALL-IN-ONE ist die Bedienung des jeweiligen Report Front identisch.	

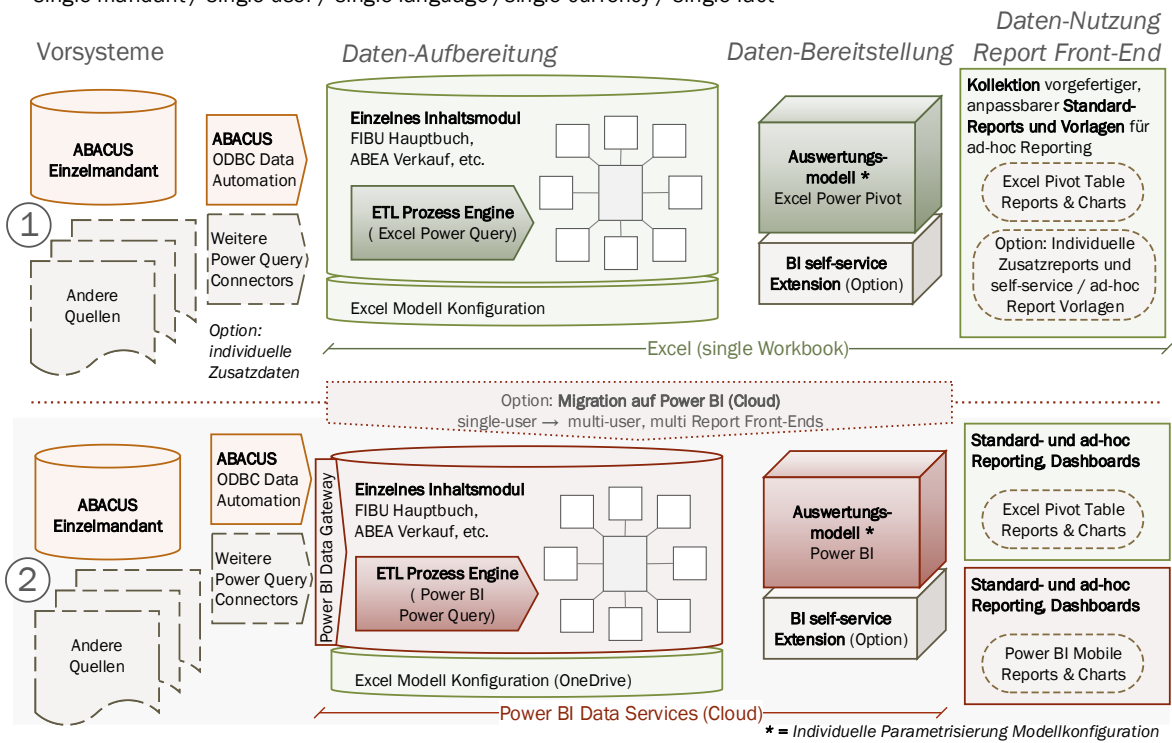
## LÖSUNGEN IM VERGLEICH (3/3)

Merkmal	ALL CUBE	ALL-IN-ONE Analyzer
<b>Inhaltliche Abdeckung / Anwender / Empfänger</b>		
Reporting Analyse	Online Dashboards Online Standard Reporting Online ad-hoc Reporting Online komplexe Analysen Batch Reporting What-If Wert-Simulation Planwert-Erfassung	Online Dashboards Online Standard Reporting Online ad-hoc Reporting
Spezial-Reporting	Geldfluss-Rechnung (CashFlow) Standardisierte Erfolgsrechnung mit integrierten Strukturkennzahlen (Sterchi) Nachweis Währungseinfluss Warenkorb-Analyse	Nein, kann fallweise individuell ausprogrammiert werden
Inhaltliche Abdeckung	Bereichsübergreifende wertorientierte Unternehmensführung	Isoliertes, bereichsspezifisches Reporting (Finanzen, Verkauf, Projekt Aktivitäten, etc.)
Anwender Empfänger	Top- und Middle Management Beliebige Berichts-Abonnenten Controlling	Middle Management Controlling
<b>Implementation Voraussetzungen / Aufwand / Kosten / Wartung</b>		
Voraussetzung Basistechnologien	ABACUS ODBC SQL Server 2014 oder höher Excel 2016 oder höher Weitere Front-Ends nach Wahl (Reporting Services, Power BI, LongView, Cubeware, etc.)	ABACUS ODBC Excel 2016 oder höher
Erstinstallation und Grundkonfiguration	3-5 Tage	1-3 Tage
Individuelle Erweiterungen	Nach Aufwand	Nach Aufwand
Kosten Lösung (ohne DL-Aufwand)	3-4 Module mit 2-3 Optionen: 12'000 – 17'000 CHF	Einzelmodul mit 1-2 Optionen: 2'600 – 2'900 CHF
Jährliche Wartungsgebühren	20%	25%

# MIGRATION ALL-IN-ONE ANALYZER AUF POWER BI

## ALL-IN-ONE Analyzer – 100 % Excel – mit Option Power BI

single-mandant / single-user / single-language / single-currency / single-fact



Durch Migration des ETL-Prozesses (Power Query) und des Auswertungsmodells von (1) Excel in eine (2) Power BI Cloud Umgebung, kann die Lösung ALL-IN-ONE Analyzer auch im multi-user Betrieb und in Kombination mit verschiedenen Front-Ends (Excel, Power BI) genutzt werden.

Aufwand für Migration: 3-5 Tage (ohne Erstellung/Anpassung neuer Berichte).

Jährliche Betriebskosten für Power BI Cloud ca. 120 CHF pro Anwender.

---

## VORTEILE GEGENÜBER ABACUS DATA ANALYZER (ADA)

### **Kosten und Bereitstellungsaufwand**

Abacus Data Analyzer (ADA) ist in seinem Grundpreis zusammen mit den notwendigen dazugehörigen Lizenzen von AbaReport und Info Mgmt (für Zugriff auf WHB/WHB) 50-100% teurer als eine vergleichbare Konfiguration von ALL-IN-ONE oder ALL Cube. Unabhängig davon fallen unabhängig der Erstellung von Berichten/Dashboards zusätzliche Entwicklungsarbeiten für die Datenbereitstellung via AbaReport Matrix-Report an. Diese betragen pro Auswertungsbereich zwischen 1-3 Arbeitstage.

### **Datenzugriffssicherheit**

Für eine Implementierung eines individuellen Zugriffsschutz in ADA ist der Export in benutzerbezogene DWH Snapshots erforderlich. ALL Cube hingegen verfügt über eine umfassende multi-user Zugriffslogik auf individuell konfigurierbare Datenbereiche. ALL-IN-ONE unterstützt ebenso über die Datenextraktion via Abacus Data Automation (ODBC) implizit die hierfür geltenden Zugriffsrechte des Quellsystems.

### **Erstellung von Reports und Dashboards**

Das ADA Front-End zur Erstellung von Reports ist trotz ähnlicher Aufmachung wie andere Front-Ends (z.B. Power BI, Excel, Reporting Services) diesen funktional eindeutig unterlegen, so in den Aspekten wie Report-Export nach Excel oder PDF, Report-Sharing, zeitgesteuerte automatisierte Datenaktualisierung, Report-Nutzung auf mobilen Endgeräten, etc.

### **Datenmodell für Auswertungen**

Das ADA Datenmodell verfügt nicht über modellintegrierte Funktionen für ad-hoc Reporting ohne Programmierung: multi-kalender Zeitintelligenz (Aggregate YTD, DTD, MAT, FYE; Vergleiche zu Vorjahr, etc.) und zentrale Bibliothek von berechneten Werten (z.B. Abweichungen, Umsatz%, etc.).

### **Architektur**

Bei der ADA Lösung handelt es sich um eine vollständig proprietäre Lösung. Eine direkte Nutzung des Auswertungsmodells zur Erstellung von Berichten via Excel, Power BI etc. ist nicht möglich. Ebenso ist die Integration von weiteren Datenquellen auf die verfügbare Funktionalität von AbaReport beschränkt. Eine Integration beliebiger Quellen, wie dies beispielsweise via Power Query möglich ist, ist nicht möglich.

### **Investitions- und Betriebssicherheit**

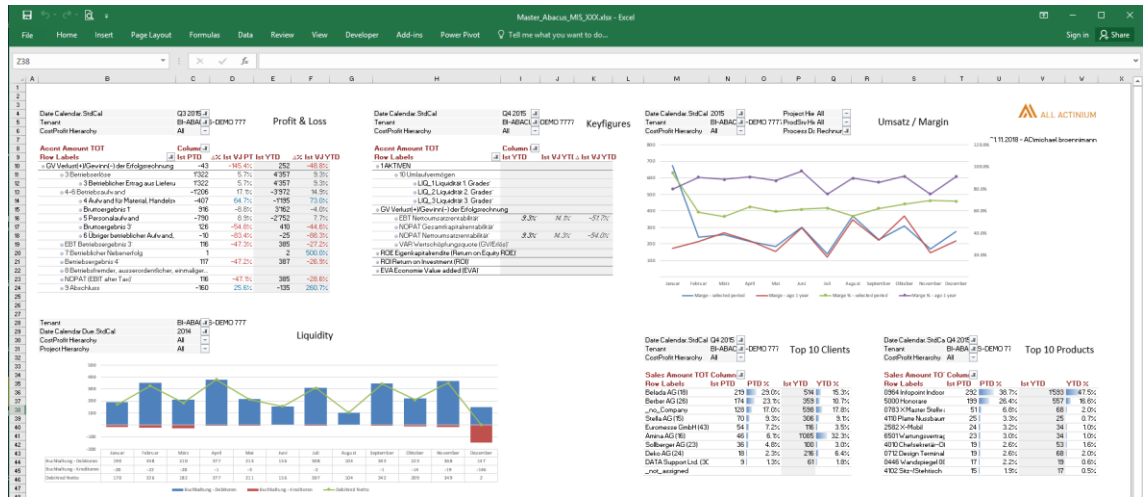
Bei ADA handelt es sich um ein produktspezifisches Zusatzmodul des Herstellers, welches gemäss eigenen Aussagen sich noch in einem frühen Entwicklungsstadium befindet. Das Wissen um die Nutzung des Produkts ist vergleichsweise nur von wenigen Beratern abgesichert.

Demgegenüber verfügen Basistechnologien wie SQL Server und Power BI alleine in der Schweiz über mehrere tausend Personen und entsprechend vielen Anbietern mit entsprechenden Produktkenntnissen. In der weltweiten Community wird das Wissen und produktspezifische Fragen in hunderten von Blogs, Foren, Produktwebsites von Hunderttausenden von Fachanwendern geteilt. Alle Produkte sind entsprechend detailliert und umfassend dokumentiert.

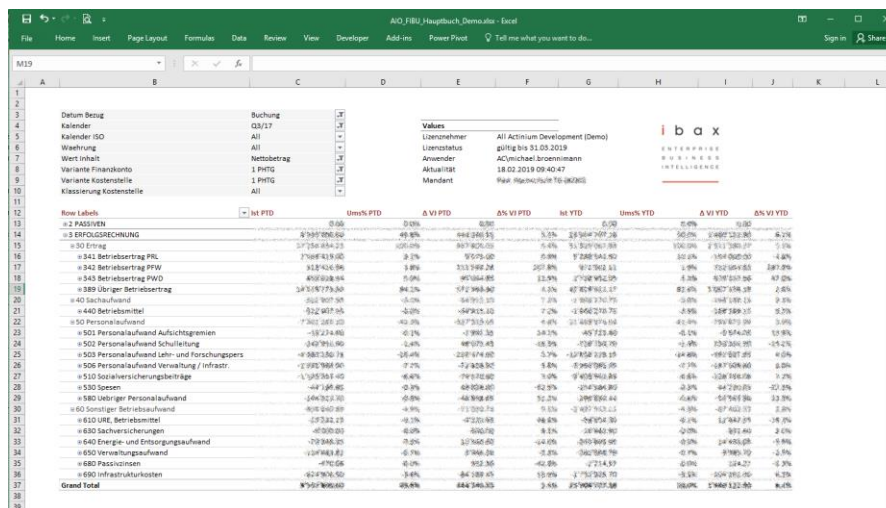
Bei Power BI steht sogar im Monats Zyklus eine neue/erweiterte Version zur Verfügung. Die anderen Basistechnologien werden mindestens 3-4 Mal pro Jahr aktualisiert.

# FRONT-END EXCEL UND POWER BI

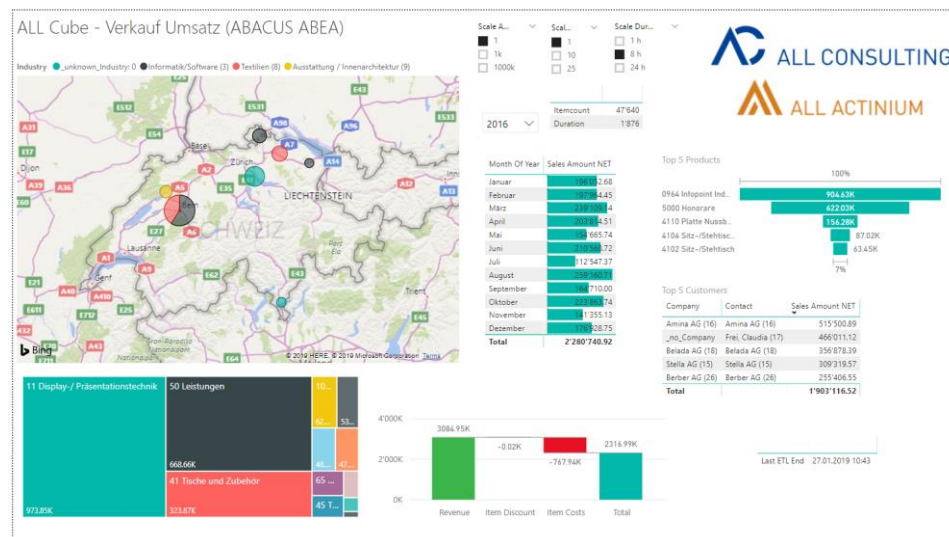
Hinweis: Unabhängig von der Basis (ALL CUBE oder ALL-IN-ONE) sind die Bedienung und die Darstellungsmöglichkeiten identisch.



Excel: Dashboard mit allen wichtigsten Kennzahlen und ausgewählten Teilberichten



Excel: Standard-Report: Erfolgsrechnung



Power BI: Interaktives Dashboard für Umsatz-Analyse mit Geo-Reporting